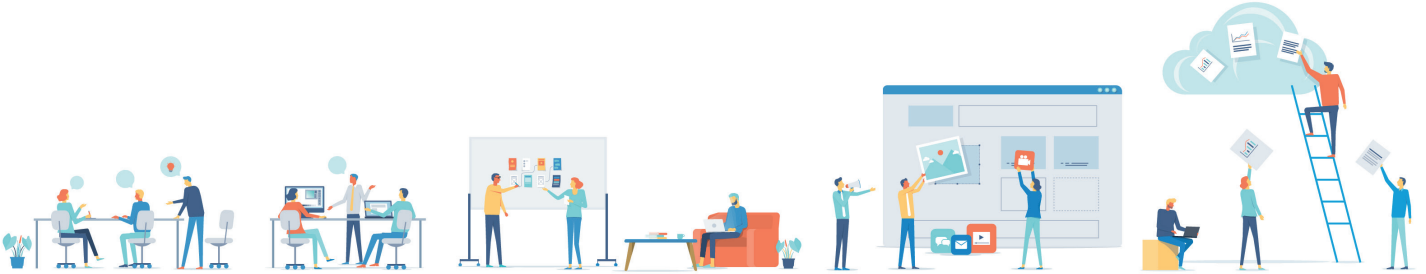


KISA



Online-Antragsassistenten

Informationen
Referenzen





Mit dem im August 2017 in Kraft getretenen „Gesetz zur Verbesserung des Onlinezugangs zu Verwaltungsleistungen“, kurz Onlinezugangsgesetz (OZG), müssen alle davon betroffenen Verwaltungsleistungen des Bundes und der Länder bis Ende des Jahres 2022 auch elektronisch angeboten und über verbundene Verwaltungsportale bereitgestellt werden.

Der Freistaat Sachsen fördert derzeit die Erstentwicklung der Online-Antragsprozesse durch Zuwendungen mit dem Ziel, dass standardisierte Lösungen allen sächsischen Kommunen flächendeckend und nachnutzbar zur Verfügung stehen.

KISA erstellt gemeinsam mit den beteiligten Dienstleistern unter dem Dach der Komm24 GmbH, im Auftrag der SAKD, intelligente Online-Antragsassistenten zur Erfüllung der Anforderungen aus dem Onlinezugangsgesetz. Sowohl die Einrichtung als auch die Wartung, Pflege und der Betrieb Ihrer Online-Antragsassistenten erfolgt durch KISA mit der Unterstützung durch Dritte.

Was sind Online-Antragsassistenten?

Online-Antragsassistenten, kurz OAAs, sind intelligente und digitale Verwaltungsanträge. Sie verknüpfen die Services der Kommunen mit dem Amt24, dem zentralen Online-Service-Portal in Sachsen.

Vorteile der Online-Antragsassistenten

- Erfüllung OZG – einfacher und digitaler Antragsprozess für Bürger ohne Wartezeiten oder Vor-Ort-Termin
- Vorlage aller Unterlagen und Informationen zur sofortigen Antragsprüfung und -bearbeitung – ohne mit dem Antragstellenden erneut Kontakt aufnehmen zu müssen
- Entlastung Ihrer Verwaltung durch standardisierte Datenerfassung
- Rechtssicherheit: konfigurierbar, um der kommunalen Satzung zu entsprechen
- Digitale und sichere Übertragung der Antragsdaten
- Flexible Integration in die Systemlandschaft Ihrer Kommune
- Technische und inhaltliche Releases, z.B. bei Gesetzesänderungen
- Bereits durch SAKD zertifiziert und sofort einsatzbereit
- Zentrale Wartung, Pflege und Weiterentwicklung des Verfahrens durch KISA

Unsere Online-Antragsassistenten

Unsere Online-Antragsassistenten werden im Rahmen von Leistungspaketen bereitgestellt. Einen Überblick über alle verfügbaren Online-Antragsassistenten können Sie unserer [Webseite](#) entnehmen.

- Hier finden Sie Produktinformationen zu den jeweiligen Leistungspaketen sowie eine Übersicht unserer Referenzkommunen.
- Auf der SAKD-Webseite ozg.sakd.de und im [SAKD-OZG-Newsletter](#) werden alle in der Planung befindlichen Antragsprozesse aufgeführt und über deren Arbeitsstände informiert.

Sie haben Interesse an einem Online-Antragsassistenten?

- Ihr gewünschtes Leistungspaket können Sie bequem und einfach in unserem [Webshop](#) bestellen.
- Voraussetzung dafür ist die erfolgreiche Registrierung und Freischaltung in unserem Webshop.
- Nach erfolgreicher Bestellung setzen wir uns mit Ihnen in Verbindung und planen mit Ihnen gemeinsam das weitere Vorgehen.



Kosten

Hinsichtlich der Kosten ist zwischen der einmaligen Einrichtung und Inbetriebnahme und der anschließenden jährlichen Wartungs- und Pflegebetreuung zu unterscheiden.

Preise für die einmalige Einrichtung und Inbetriebnahme des Leistungspakets

Es werden entsprechend ihrer Komplexität drei Kategorien von Leistungspaketen berücksichtigt:

- Kategorie **einfach** (Beispiel: Verdienstausfall)
Antragsdaten werden nur in Filesystem oder Postfach, evtl. DMS, übergeben
- Kategorie **mittel** (Beispiel: Anforderung Personenstandsurkunden)
Antragsdaten werden an das Fachverfahren übergeben
- Kategorie **komplex** (Beispiel: Gewerbe)
Wie Kategorie einfach oder mittel, zzgl. komplexe Antragsassistenten oder Registerabfragen, viele Beteiligte

Die Kategorie eines Leistungspakets kann sich verändern. So kann z. B. ein Antrag in einer ersten Stufe nur als Datei oder in ein Organisations-/Behördenkonto in die Verwaltung gereicht werden, später mit Fachverfahrensintegration.

Leistungen

- Beratung und Konfiguration Leistungspaket - inkl. Vor- und Nachbereitung und Testunterstützung für die Abnahme auf Amt24
- Konfiguration Infrastruktur - inkl. Einrichtung der Datendrehscheibe (Leistungserbringung durch Dritte im Auftrag von KISA)



Kosten

Serviceleistungen für den laufenden Betrieb (jährliche Wartungs- und Pflegebetreuung)

- Telefonische Anwenderunterstützung (Support) für die zuständigen Mitarbeiter des Auftraggebers
- Störungsbeseitigung (Unterstützungsdienste und Datendrehscheibe) bezogen auf den jeweiligen Online-Antragsassistenten
- Anpassung des Online-Antragsassistenten, die aufgrund gesetzlicher Änderungen (Onlineantrag und Datendrehscheibe) erforderlich werden, ausgenommen funktionale Erweiterungen des Standardumfangs des Onlineantrages
- Koordinierung von Anpassungen am Leistungsumfang durch Dritte (z.B. Fachverfahrenshersteller)
- Betrieb des Integrationsdienstes (Datendrehscheibe) inklusive der für die Nutzung erforderlichen Lizenzen für den Integrationsdienst sowie der erforderlichen Unterstützungsdienste – erbracht durch Dritte
- Monitoring und Logging von Protokolldateien bei der Weiterverarbeitung der Antragsdaten

Alle Preise für die Wartung und Pflege eines Leistungspakets sowie den Betrieb der Integrationsplattform erhalten Sie auf Anfrage.

Nehmen Sie Kontakt auf

Bei Fragen stehen wir Ihnen gern zur Verfügung

Telefon: +49 351 86652-285

E-Mail: support.onlineantrag@kisa.it

Diese Steuermittel werden auf der Grundlage des vom sächsischen Landtag beschlossenen Haushaltes zur Verfügung gestellt.

